

Comment trier nos déchets ?



À la Réunion, nos poubelles contiennent ?

10 % Verres



19 % Papier et cartons



3 % Textiles



11 % Matières Plastiques



29 % Résidus Alimentaires



5 % Métaux

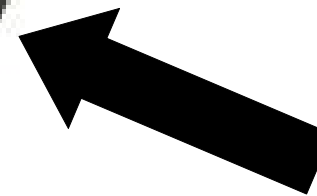
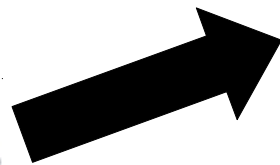
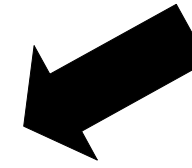
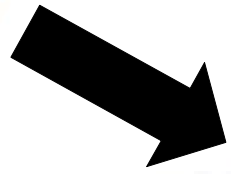


23 % Divers

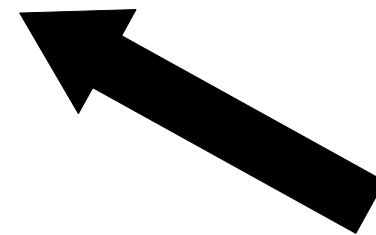
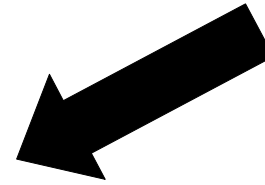
La poubelle jaune



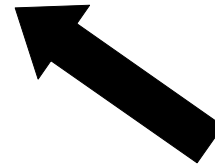
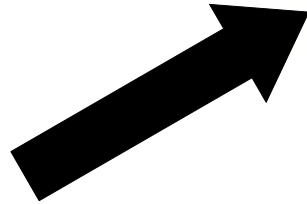
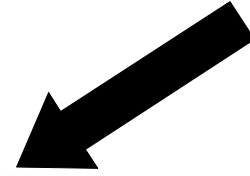
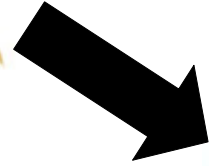
La poubelle grise



Le bac en verre



Le composteur



Le circuit des déchets

Les déchets végétaux

(épluchures, coquille d'œuf...)



Composteur individuel

Décheterie

Collecte porte à porte

Plate-forme de compostage

Compost



Les déchets d'emballage (carton, plastique, verre, métallique)

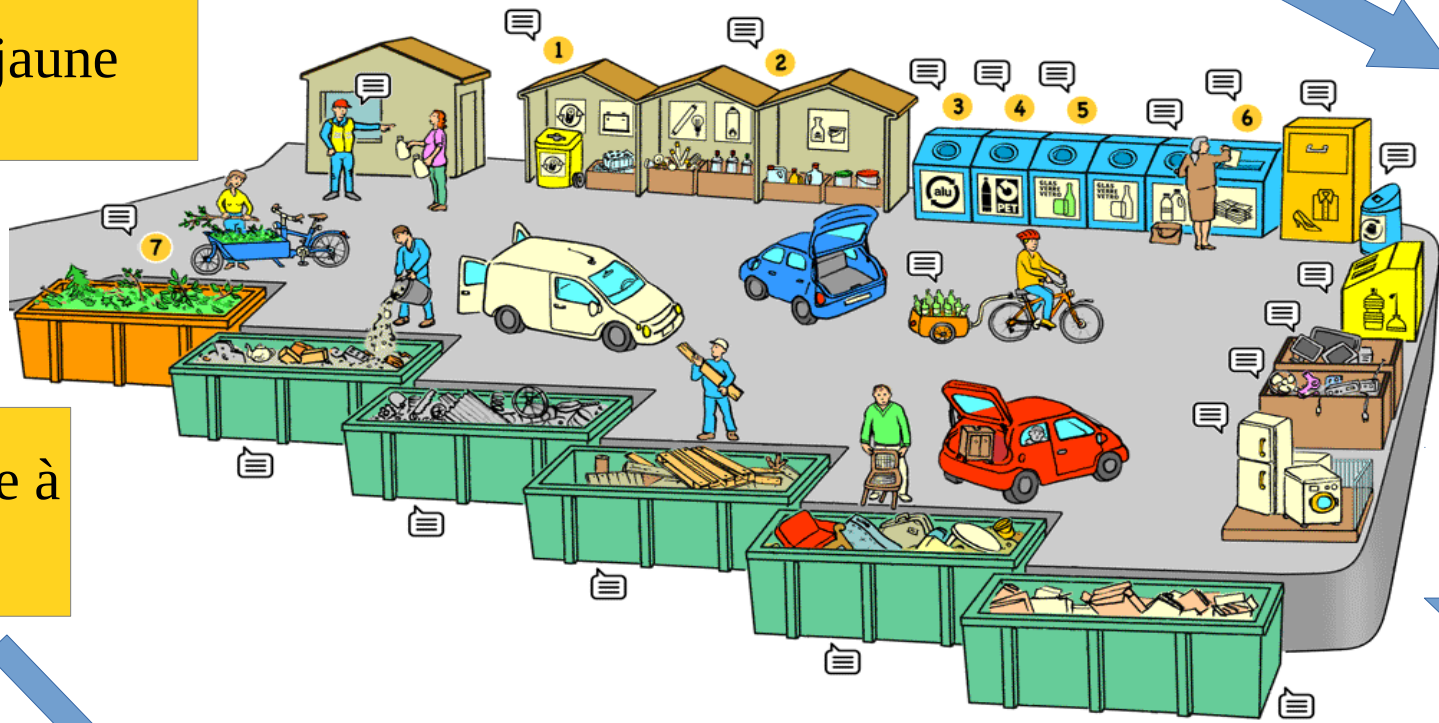
Bac jaune

Déchetterie

Collecte porte à porte

Centre de tri

Recyclage



Les déchets dangereux

(batteries, piles, huiles de vidange)

Décheterie

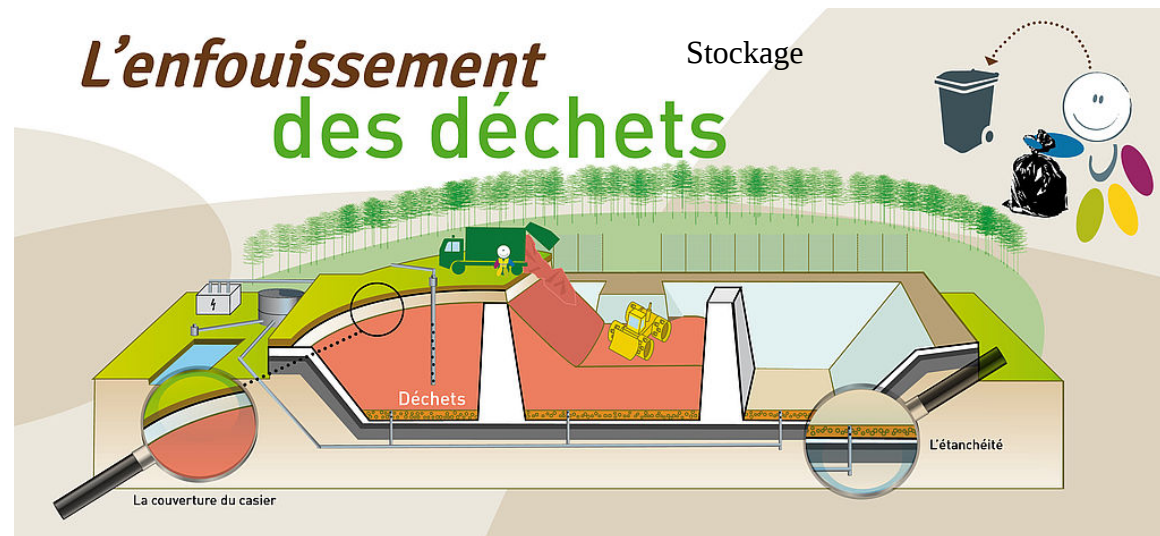
Chez le revendeur

Recyclage

Traitement

Recyclés

Stockage



Déchets encombrants

(appareils électroménagers, vieux meubles)



Décheterie

Collecte porte à porte

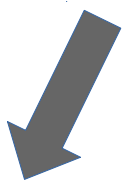
Centre de valorisation
énergétique

Traitement

Énergie

Recyclage

Stockage ou recyclé



Déchets souillés

(couches bébé, pots de yaourt, bouteilles d'huile, ampoules)



Bac gris

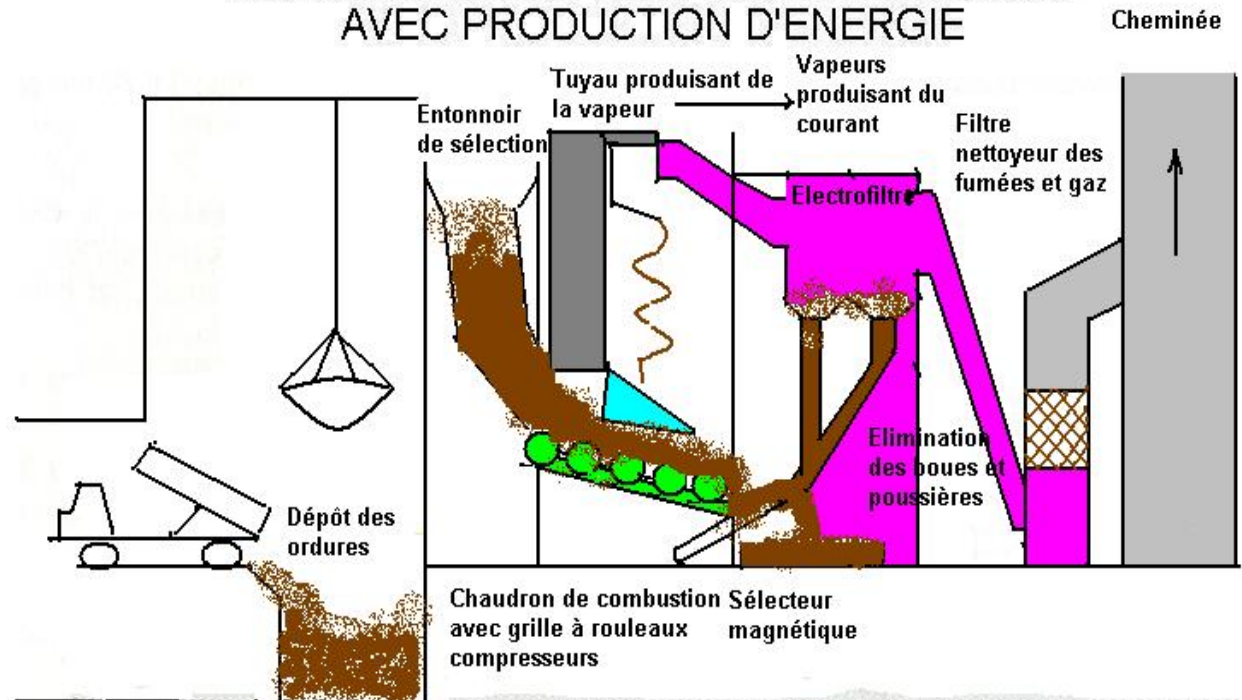
Collecte porte à porte

Stockage

Centre de valorisation
énergétique

Énergie

INSTALLATION DE COMBUSTION D'ORDURE AVEC PRODUCTION D'ENERGIE



Recyclage exemple



Conclusion

Dans la nature, nos déchets mettent un certain temps pour se dégrader :



Une canette : 100 ans



Allumettes : 6 mois



Résidus alimentaires : 6mois



**Mégot de cigarette :
de 1 ans à 2 ans**



**Bouteille en plastique :
100 ans**



**Bouteille en verre :
4 000 ans**



Briquet : 100 ans



**Mouchoir en
papier : 3 mois**



**Chewing-gum :
5 ans**

Exposition fait par des élèves de 6ème Velazquez :



- Dolphin Bryan

-Bijoux Lenny

-Brisso. Yvan

